

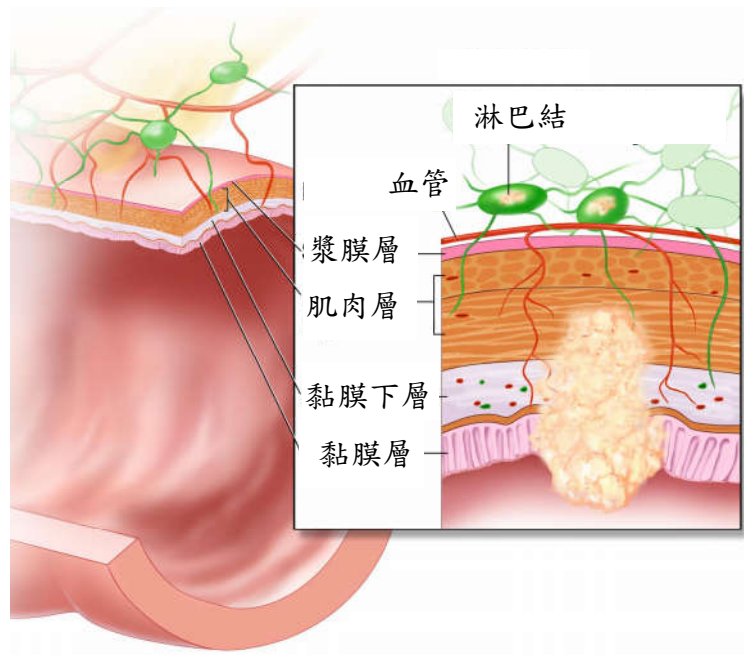
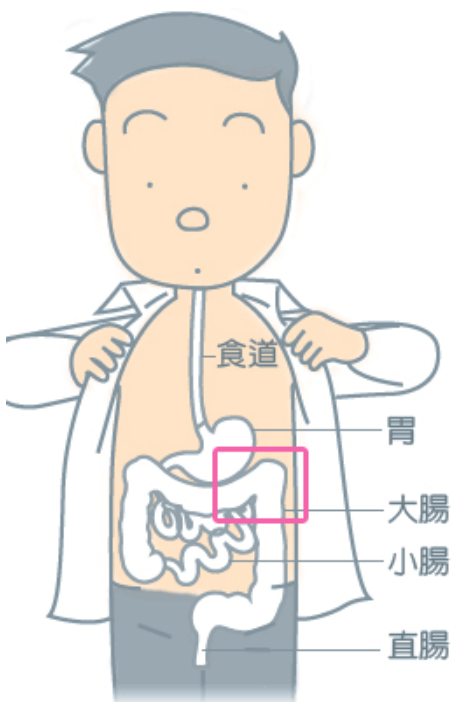
第三期結腸直腸癌手術後，我應該選擇注射化療或是口服化療，來降低癌症的復發？

結腸直腸癌團隊

適用對象：第三期結腸直腸癌術後的病人

疾病介紹：

結腸直腸癌長期以來位居我國癌症死因的第一位，大多數的病人在診斷後能接受腫瘤切除手術。然而，對於手術後發現有局部淋巴結轉移（第三期）的病人，在手術後仍然有可能發生復發或轉移的現象。因此，醫師對大腸癌的病人給予輔助性化學治療，以期減少病人的復發，並增加病人的存活率。



摘自：http://www.crctw.org/Cognition_inner_P1.aspx

https://www.cancer.gov/types/colorectal/patient/colon-treatment-pdq#section/_112

治療方式介紹：

化學治療是以化學藥物來破壞身體中癌細胞的生長，是屬於全身性的一種治療，給藥方式分為注射化療、口服化療兩種。

請透過以下四個步驟，幫你做決定：

一、比較每一項的優點、風險、副作用、費用、替代方案

問題 1. 醫師，我不是手術順利嗎？為什麼還需要化療？

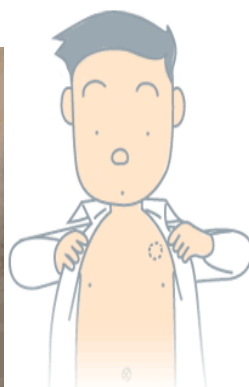
答：針對第三期的大腸直腸癌，手術後給予化學治療，可使復發的機會降低 35~40%，死亡率降低 30~35%，比單純手術的病人存活率有明顯的延長。

問題 2. 化學治療要怎麼做？

	注射化療	口服化療
給藥方式	注射	口服
舒適性	住院 (三天二夜)	居家口服
人工血管	需要	不需要
總療程	12 次 (每 2 周一次約計 6 個月)	1~2 年
常見副作用	噁心、嘔吐、食慾不振、口腔及胃黏膜潰瘍、週邊神經毒性、嗜中性球降低/感染	噁心、嘔吐、腹瀉、口腔炎、手足症候群(手腳感覺異常、麻痺、刺痛)、疲倦
健保	給付	給付
五年存活率	70.9%	55.6%

問題 3. 什麼是人工血管？

答：



摘自 http://www.crctw.org/Remedy_P3_b.aspx

人工血管是一種需要進手術室，在局部或靜脈麻醉下，由鎖骨附近皮膚做一個 3~5 公分的切口，安裝一個叫做「Port-A 導管」的裝置後再縫合。它的外邊有一個硬的塑膠

圓盤，中間則是橡皮，後面接著一條導管。醫師通常會將它裝在鎖骨的皮膚下，導管則會沿著大血管到達心臟。因為它完全被埋在皮膚下，外觀上除了有一個像 5 元硬幣大小的凸起外，不會影響到日常生活。

二、接下來，想一想，以下情況是否是您在意的因素？

No.	題目	是	否
1	我在意治療後的疾病控制成效，如復發率與死亡率？		
2	我的時間可以配合每 2 周住院一次（3 天 2 夜），共 12 次，總計療程為 6 個月？		
3	我願意配合人工血管裝置？		
4	對於治療過程的副作用，我有信心能配合醫療人員去克服？		

※經由以上回想，選擇「是」較多，偏向注射化療；選擇「否」較多，偏向口服化療。

三、您對治療方式的認知有多少？

※若有任何一項回答「不確定」，請洽詢醫護人員再次說明。

(1) 第三期的大腸癌，手術後進行化學治療可以降低癌病的復發率及死亡率？ 對 不對 不確定

(2) 相較於口服化療，選舉注射化療有較高的存活率？
對 不對 不確定

(3) 注射化療需要裝設人工血管？
對 不對 不確定

(4) 注射化療需要住院進行，每2周一次，施打次數為12次，總計療程為6個月？對 不對 不確定

四、您現在確認好治療方式了嗎？

我已經想好我要的治療方式，我決定選擇：

- 注射化療治療。
- 口服化療治療。
- 我不願意進行化學治療，原因是_____
- 我想要再與家人、朋友討論後，再做決定。
- 我還有問題，想和我的醫師及護理人員再次討論清楚。

病人簽名：_____

指導員(Coach)簽名：_____

日期：_____年_____月_____日 時間：_____時_____分

完成以上評估後，您可以攜帶此份結果與您的主治醫師討論。